



*D4m architect office
design reform works 2006*



1 白いインテリア premium white space

Tt residence 2006/Kk reform2005

白い空間にいますと、その柔らかさと緊張感のバランスで生活も変わったものに変わっていきます。ニュートラルな白のため家族の表情や明るい動作が空間の主役になります。

光をきれいに拡散してくれる白であるから明るく美しい空間の演出が可能になりそこで過ごす時間は、またとっておきの時間になります。

Tt residence 2006



Tt residence 2006



Tt residence 2006



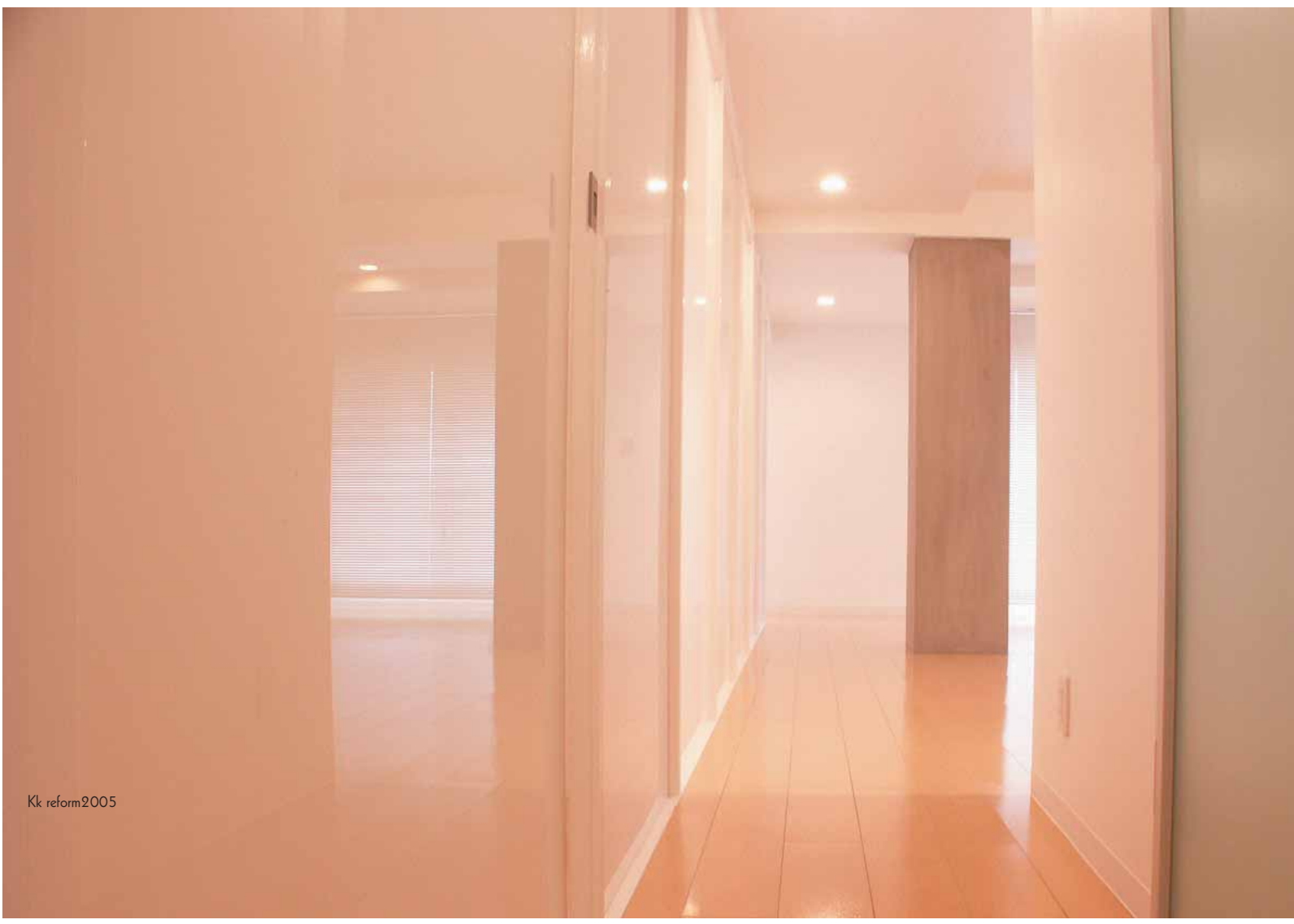


Kk reform2005





Kk reform2005



Kk reform2005



miyamae 2004

2 暖かいインテリア premium warm space

miyamae 2004/miyake reform2004

暖かい色合いの色調の部屋は、シンプルな構成とともに落ち着いた空間の印象を与えます。木目の柔らかい色合いは北欧系の家具ともイタリアンモダンのもともやさしくマッチします。

やさしくモダンな印象をあたえる暖かいインテリアはシンプルであるとともに空間にニュアンスを加えることで住まい方によって多くのバリエーションを生み出すことができます。





miyamae 2004







miyake reform2004





miyake reform2004



3 素材感のあるインテリア premium material space Sh reform 2005/Fj reform2006

素材感を丁寧に表現していくと、おのおのの素材が調和しながら存在感を明瞭にしていき、とても力強くエネルギーを感じる空間となります。

部分的にアクセントとなる色調や、そのモチーフをより生かしていく黒い色調を加えることでより、素材の持つ力をその明度差により高めることができます。



Sh reform 2005



Sh reform 2005







Fj reform2006





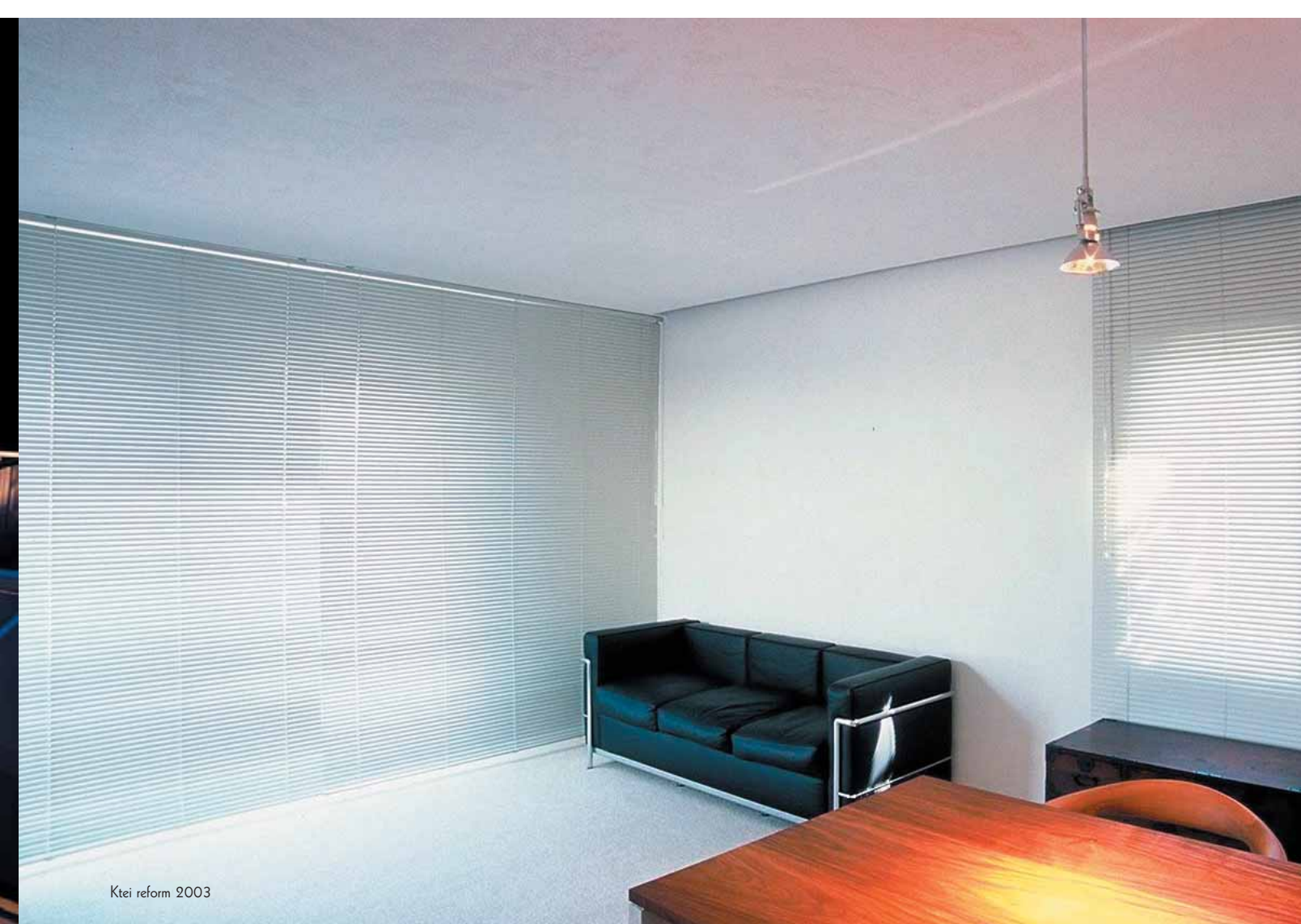


4

存在感のあるプロダクト
premium material space
Ktei reform 2003/T-house2006

キッチンにはじまり浴室・リビングの家具・テレビなどプロダクトの
存在感がインテリアの性質を形作ることは多くあります。

空間に負けないプロダクトを選択したいとディーフォーエム設計は考
えています。またプロダクトに負けない空間をつくりたいと考えてい
ます。



Ktei reform 2003



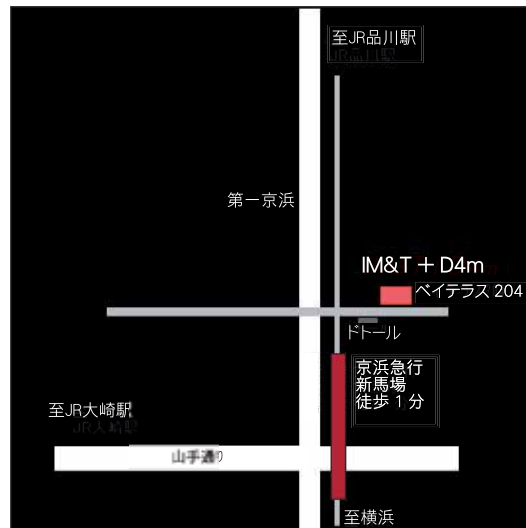


Ktei reform 2003





T-house2006



IM&T + D4m

〒 140-0001 東京都品川区北品川 2 丁目 11-1 ペイテラス北品川 204
TEL 03-6231-1111 [http:// www.d4m.jp](http://www.d4m.jp) E-mail : info@d4m.jp
水曜定休 10 : 00 ~ 20 : 00 (要予約)